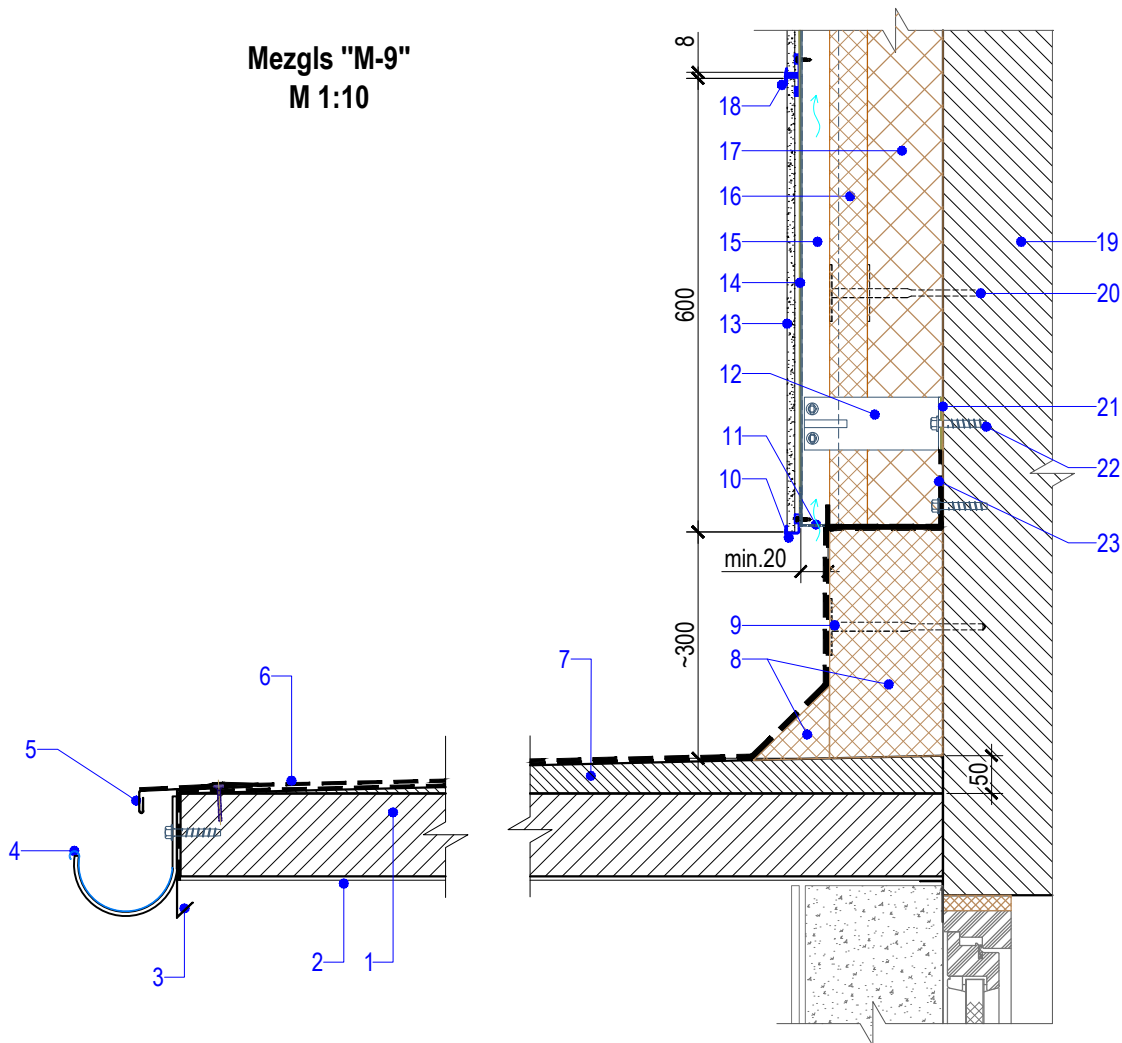



Mezģls "M-9" M 1:10



1. Esošais dzelzsbetona ieejas jumtņa panelis
2. Gruntskrāsa, cementa bāzes apmetums, tonēta silikona sveķu bāzes krāsa ārdarbiem
3. Krāsota skārda lāsenis pa jumtņa perimetru
4. Krāsota skārda tekne Ø125
5. Krāsota skārda lāsenis ar virsklāja pārlaidumu
6. Jumta segums - uzlīmējams ruļļu materiāla apakšklājs + ruļļu materiāla virsklājs
7. Slīpumu veidojošais cementa javas slānis
8. Cietās akmens vates siltumizolācijas plāksnes 150mm, $\lambda_D \leq 0,036$ (W/mK)
9. Siltumizolācijas stiprinājums ar dībeli
10. Nerūsējošā tērauda kronšteins
11. Perforēts vēdināšanas profils vai pretputnu siets
12. Al konsole 180x40x3 /70 (slīdošs stiprinājuma punkts)
13. Akmens masas lielformāta flīzes 1198x598mm
14. Melna grunts SikaTack Panel Primer vai ekvivalents, vai UV noturīga melna līmlenta uz Al profila
15. Al L-profils 50x40x1,8 vai Al T-profils 110x50x1,8
16. Pretvēja akmens vates plāksnes b=50mm, $\lambda_D \leq 0,036$ W/mK
17. Siltumizolācija - akmens vates plāksnes b=100mm, $\lambda_D \leq 0,036$ W/mK
18. Nerūsējošā tērauda āķveida kronšteins stiprināts ar nerūsējošā tērauda pašurbjošajām skrūvēm
19. Esošā ķieģeļu mūra ārsiena
20. Siltumizolācijas stiprinājums ar dībeli
21. Termostarplika
22. Enkurs skrūve
23. Uzlīmējams jumta ruļļu materiāls ar pārlaidumu uz sienas

	SIA "Ceturtais stils" Saieta laukums 2A, Madona, LV-4801 Reģ. Nr. 55403015621, Būvk. Nr. 1200-R		"Būvniecības ieceres dokumentācijas izstrādes un autoruzraudzības pakalpojumi daudzdzīvokļu dzīvojamās mājās "Šķieneri 10"		Pasūtījuma Nr. GES/1.32/LĪG/23/29
	Pasūtītājs: SIA „Gulbenes Energo Serviss” Reģ. Nr. 54603000121		Adrese:	"Šķieneri 10", Šķieneri, Stradu pagasts, Gulbenes novads	Arhīva Nr.02.24. Stadija: BP
Būvproj.d.vad.	Juris Moris	15.02.2024.	Rasējums:		
Izstrādāja	Uldis Daugulis	15.02.2024.	MEZĢLS "M-9"		
			Mērogs:	1:10	Dat: 02.2024.
				Lapa:	AR-22